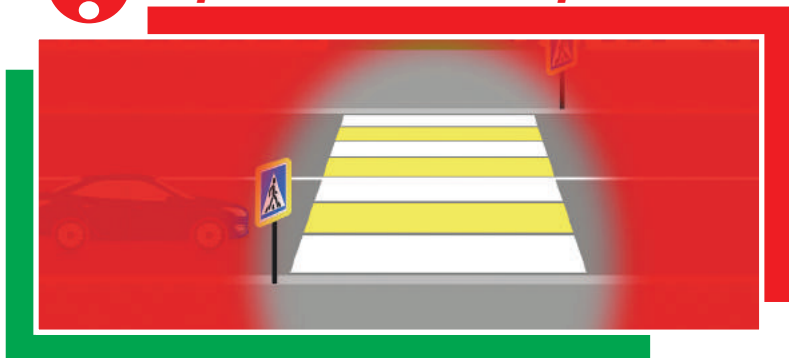




Факторы, отвлекающие внимание при переходе дороги

Капюшон

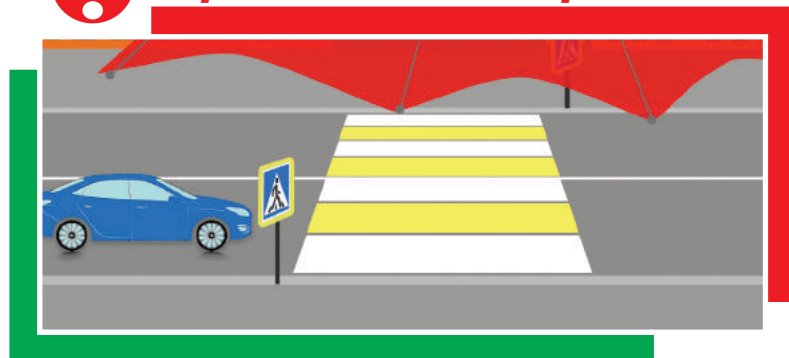
! Ограничивает обзор



✓ Откинь капюшон назад, чтобы видеть то, что происходит слева и справа от тебя

Зонт

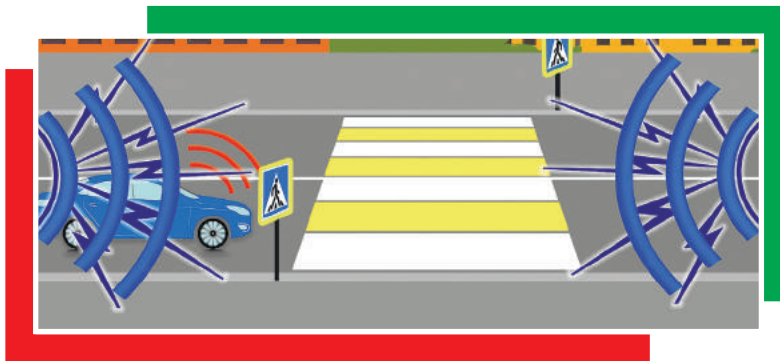
! Ограничивает обзор



✓ Держи зонт так, чтобы он не мешал обзору

Музыка в наушниках

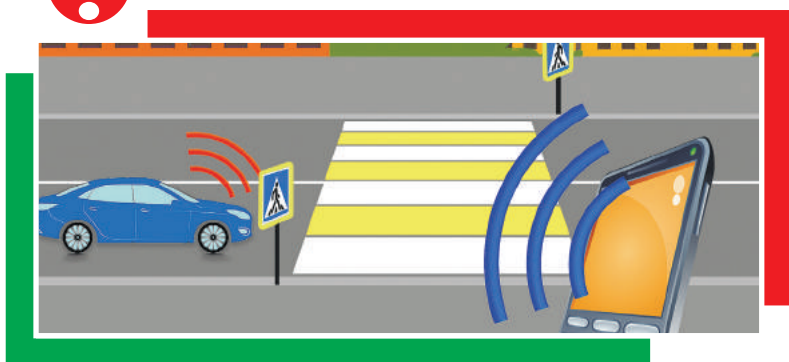
! Отвлекает внимание, мешает слышать, что происходит вокруг тебя



✓ Выключи музыку, сними наушники. Во время движения по тротуару не делай громкость на максимум, чтобы слышать, что происходит вокруг тебя

Разговор по телефону

! Отвлекает внимание



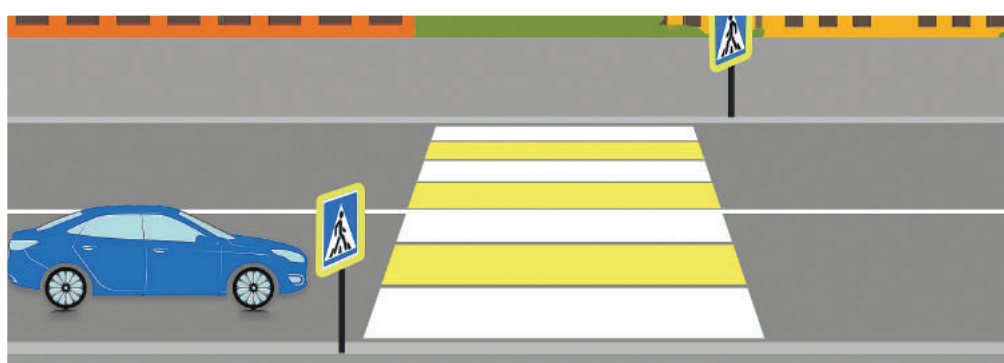
✓ Все разговоры — прекратить. Всё внимание — на дорогу

Просмотр видео, игры на телефоне

! Отвлекает внимание. Ты не видишь ничего вокруг!



✓ Смотри видео, играй в мобильные игры в других местах! Тротуар и пешеходный переход — не место для использования гаджетов!



Перед тем, как переходить дорогу, остановись у её края. Внимательно посмотри налево, направо и ещё раз налево. Убедись, что все автомобили остановились и пропускают тебя. Только после этого начинай переход. Во время перехода продолжай наблюдать за дорожной обстановкой.

Помни: внимательность и хороший обзор дороги — это твоя безопасность



Юным велосипедистам

ЗАЩИТИ СЕБЯ

Всегда используй велошлем, налокотники и наколенники. Они защитят тебя от травм в случае падений!

Носи световозвращающие элементы (жилет). Они сделают тебя заметным для других участников дорожного движения.

Будь предельно осторожен при движении в жилых зонах и во дворах. Помни, во дворах тоже ездят автомобили.

Выезжая с дворовой территории, из арки, внимательно осмотри, нет ли приближающихся автомашин.



Велосипед должен быть оборудован:

- спереди — световозвращателем и фонарём или фарой белого цвета;
- сзади — световозвращателем или фонарём красного цвета;
- с каждой боковой стороны на спицах колёс — световозвращателем оранжевого или красного цвета.

Где можно ездить на велосипеде?

	До 7 лет	7–14 лет	Старше 14 лет
Парки, скверы, дворы и другие закрытые от движения автотранспорта территории			
Тротуар, пешеходная дорожка			
Пешеходная зона			
Велопешеходная дорожка (на стороне для пешеходов)			
Велопешеходная дорожка (на стороне для велосипедистов)			
Велосипедная дорожка			
Полоса для велосипедистов			
Правый край проезжей части, обочина (при отсутствии велосипедной или велопешеходной дорожки, полосы для велосипедистов)			

* В случае, если сопровождает велосипедиста младше 14 лет, либо при перевозке ребёнка в возрасте до 7 лет на дополнительном сиденье.

** В случае, если сопровождает велосипедиста младше 7 лет.

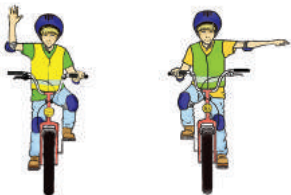
Запомни: если тебе нет 14 лет, выезжать на велосипеде на проезжую часть дороги НЕЛЬЗЯ!

Сигналы, подаваемые велосипедистом

Перед началом движения, поворотом и торможением подавай соответствующие сигналы рукой. Перед любым манёвром убедись в его безопасности и не создавай помех другим участникам движения.

Поворот налево

Сигналу левого поворота соответствует вытянутая в сторону левая рука либо правая, вытянутая в сторону и согнутая под прямым углом вверх.



Сигнал торможения

Сигнал торможения подаётся поднятой вверх левой или правой рукой.



Поворот направо

Сигналу правого поворота соответствует вытянутая в сторону правая рука либо левая, вытянутая в сторону и согнутая под прямым углом вверх.



По пешеходному переходу — только пешком!

При переходе проезжей части дороги сойди с велосипеда и переходи по «зебре», ведя велосипед рядом с собой и подчиняясь правилам для пешеходов.



Держи свой велосипед в исправном состоянии.

Перед выездом проверь исправность руля, тормоза и звукового сигнала, а также хорошо ли накачаны колёса и надёжно ли закреплено сиденье. Всегда вози с собой насос и ремкомплект.

Помни: на неисправном велосипеде кататься нельзя!

Эксклюзивно
только на страницах
«ДДД»



НАШИ ПОДПИСНЫЕ ИНДЕКСЫ:
В Каталоге Российской прессы — 11450
В каталоге Почты России «Подписные издания» — П3786
Онлайн-подписка на сайтах VIPISHI.RU и ROCHTA.RU

БЕЗОПАСНОСТЬ ПРИ ИСПОЛЬЗОВАНИИ СОВРЕМЕННЫХ СРЕДСТВ ПЕРЕДВИЖЕНИЯ

ГИРОСКУТЕР



СЕГВЕЙ



МОНОКОЛЕСО



ЭТО МОДНЫЕ И УДОБНЫЕ, СОВРЕМЕННЫЕ СРЕДСТВА ПЕРЕДВИЖЕНИЯ

ЗАПОМНИ: с точки зрения Правил дорожного движения передвигающийся на гироскутере, моноколесе или сегвее считается **ПЕШЕХОДОМ** и подчиняется правилам для пешеходов.

- ✓ Передвигаться на гироскутере, моноколесе, сегвее можно по тротуарам, пешеходным и велопешеходным дорожкам, в пределах пешеходных зон, а также в местах, закрытых для движения транспорта — в парках, скверах, дворах и на специально отведённых для катания площадках.
- ✓ Чтобы перейти дорогу, нужно спешиться, взять устройство в руки и перейти дорогу по пешеходному переходу, подчиняясь правилам для пешеходов.
- ✓ Выезжать на гироскутере, сегвее, моноколесе на проезжую часть дороги **НЕЛЬЗЯ!**

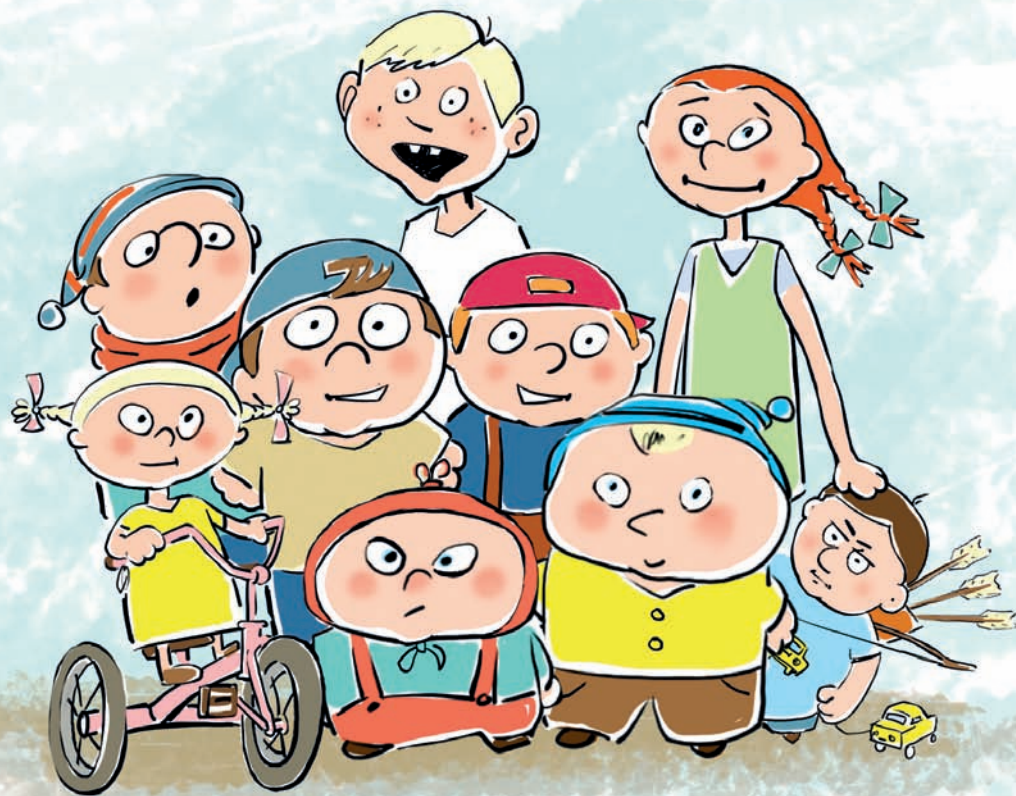
**При использовании гироскутеров, сегвеев, моноколёс
соблюдай правила безопасности**

- ✓ Используй защитную экипировку: велошлем, наколенники, налокотники. Они уберегут тебя от травм в случае падения.
- ✓ Старайся выбирать для катания ровную поверхность.
- ✓ Будь внимателен и осторожен, чтобы не наехать на других людей и не нанести им травмы.
- ✓ Соблюдай безопасную дистанцию до любых объектов или предметов во избежание столкновений и несчастных случаев.
- ✓ Сохраняй безопасную скорость, останавливайся плавно и аккуратно.
- ✓ Не пользуйся во время движения мобильным телефоном, наушниками и другими гаджетами.
- ✓ Откажись от управления при недостаточной освещённости, в узких пространствах, при больших скоплениях людей, а также в местах, где много помех и препятствий.
- ✓ Вовремя заряжай аккумулятор устройства.
- ✓ Носи световозвращающие приспособления, чтобы быть заметным.

Катайся безопасно!



ПРАВИЛА
БЕЗОПАСНОГО
ПОВЕДЕНИЯ
ДЕТЕЙ НА
ЖЕЛЕЗНО-
ДОРОЖНОМ
ТРАНСПОРТЕ





Уважаемые ребята!

Подростки, школьники, студенты, юноши и девушки, к вам обращаются работники Российских железных дорог. Вы знаете, что мы с вами живем в век стремительного технического прогресса во всех областях деятельности человека. Техническое совершенствование Российских железных дорог также не стоит на месте, ее стремительное развитие позволило значительно повысить вес и скорость движения поездов. На большинстве участков железных дорог скорость поездов достигает до 140 км/ч. При огромных объемах перевозок, высокой интенсивности

и повышенных скоростях движения поездов железные дороги являются зоной повышенной опасности. Однако очень часто некоторые из вас, забывая об опасности, позволяют себе играть вблизи железнодорожных путей, станций, бросать снежки, камни и другие предметы в проходящие пассажирские поезда, подкладывать посторонние предметы на рельсы перед движущимся поездом, кататься на велосипедах, роликах, скейтах, санках и сноубордах. Устраивая подвижные игры на территории объектов железнодорожного транспорта, вы подвергаете опасности не только свою жизнь, но жизнь и здоровье окружающих

людей, локомотивной бригады и пассажиров, едущих в поезде. Вы уверены, что услышав сигнал, поданный машинистом, успеете отойти в безопасное место. Увы, многие из вас за такую самоуверенность расплачиваются жизнью, а оставшиеся в живых получают тяжелейшие травмы, делающие их инвалидами. Напоминаем вам, что нахождение на железнодорожных путях, переход их в не установленных местах, озорство, хулиганство и необдуманные поступки всегда связаны с риском и опасностью для жизни, во избежание чего вам необходимо строго соблюдать установленные на железных дорогах правила безопасного поведения.

Переходи железнодорожные пути только по пешеходным переходам, мостам и тоннелям!



При переходе через железнодорожные пути по пешеходному переходу, расположенному в одном уровне с железнодорожными путями:

- убедись, что в зоне видимости нет движущегося поезда!
- внимательно следи за световыми и звуковыми сигналами, подаваемыми техническими средствами или работниками железнодорожного транспорта!



Не используй наушники и
мобильные телефоны при переходе
через железнодорожные пути!

Не переходи железнодорожные пути
на красный свет светофора!

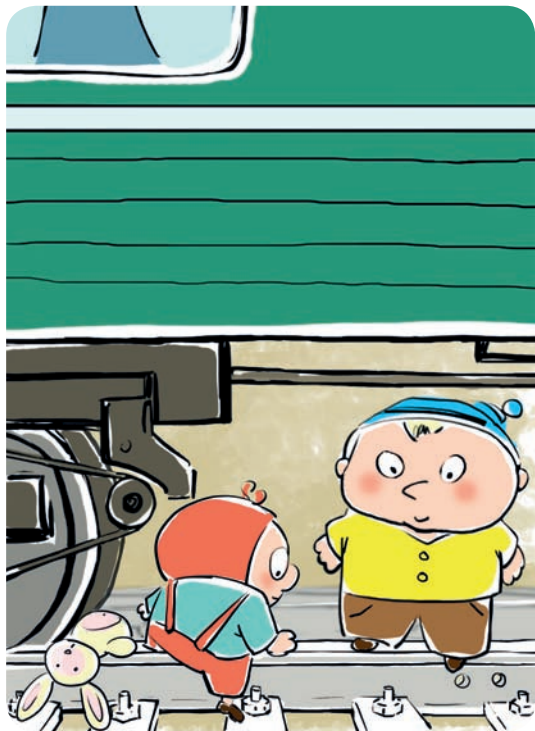


Не ходи по железнодорожным путям!



Не пытайся проникнуть на пассажирскую платформу и ж.д. пути в установленном месте!

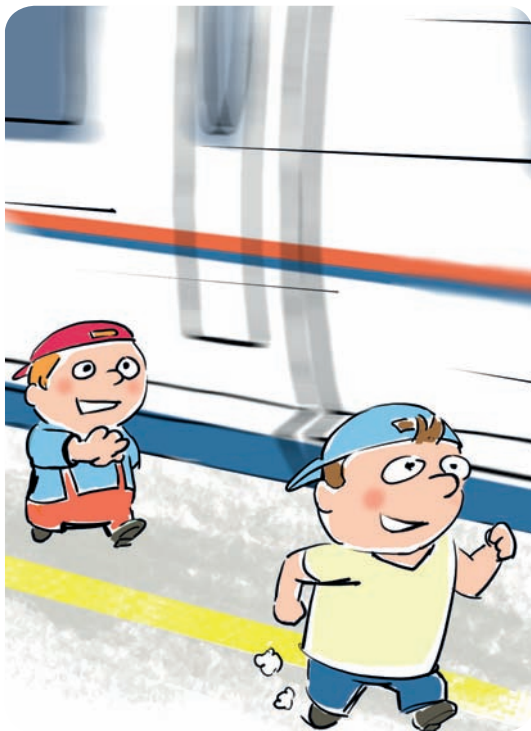




Не подлезай под пассажирскими платформами и железнодорожным подвижным составом!
Не перелезай через автосцепные устройства между вагонами!

Не заходи за линию безопасности у края пассажирской платформы!





▲
Не бегай по пассажирской платформе рядом с прибывающим или отправляющимся поездом!
Не устраивай различные подвижные игры!

▼
Не прыгай с пассажирской платформы на железнодорожные пути!





Не поднимайся на опоры и специальные конструкции контактной сети и воздушных линий и искусственных сооружений!

Не поднимайся на крыши вагонов поездов!





Не приближайся к оборванным проводам!

Не повреждай оборудование железнодорожного транспорта!



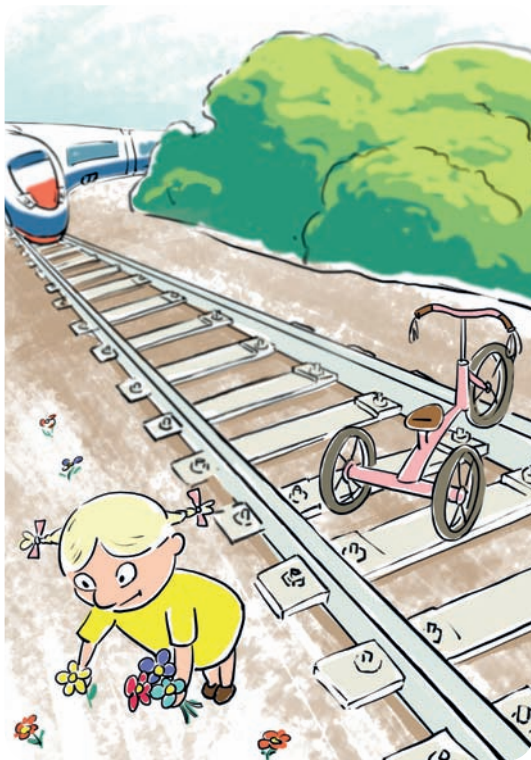


Не повреждай железнодорожный подвижной состав!

Не повреждай, не загрязняй, не загораживай, не снимай, самостоятельно не устанавливай знаки, указатели или иные носители информации!

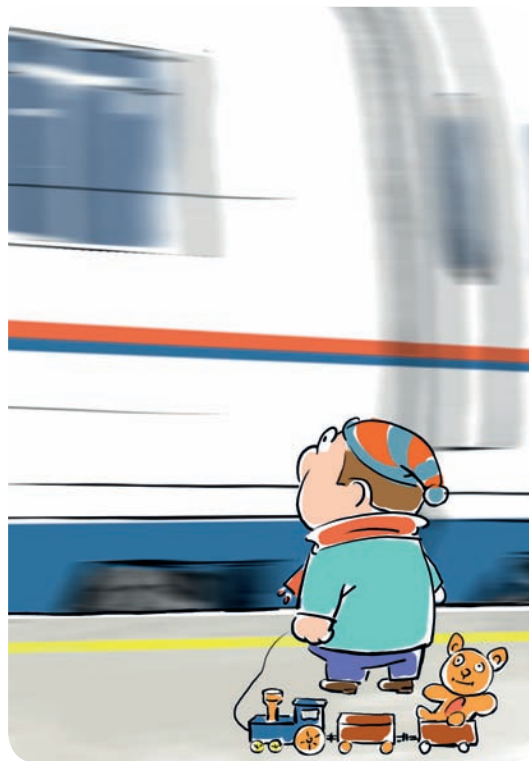


Не оставляй на железнодорожных путях посторонние предметы!



Не имей при себе предметы, которые могут травмировать граждан!

Не играй с огнеопасными и
воспламеняющимися веществами!



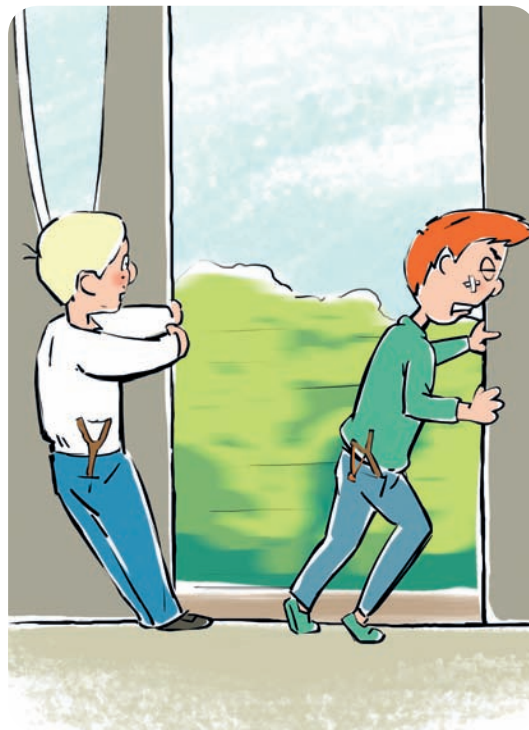
Не подходи к вагонам до полной
остановки поезда!

Не прислоняйся к стоящим вагонам!



Не пытайся попасть в вагон
или выйти из вагона во время
движения!

Не стой на подножках и переходных площадках!

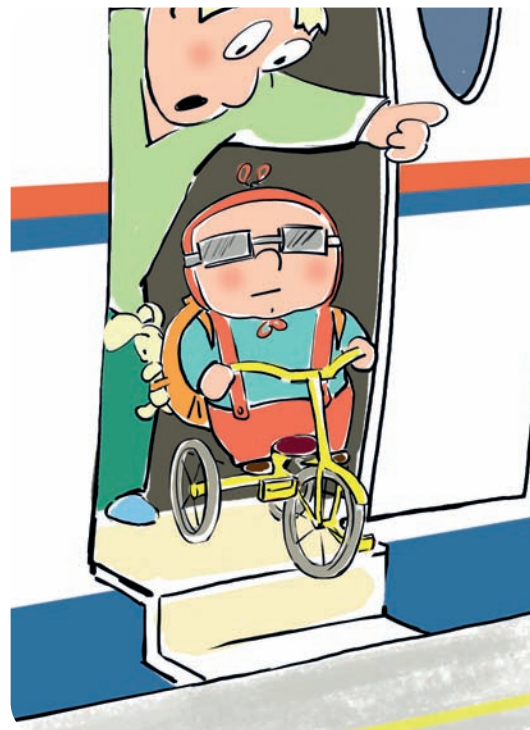


Не открывай двери вагонов на ходу поезда!



Не препятствуй автоматическому
открытию/закрытию дверей
вагонов!

Не создавай помех другим
гражданам, осуществляя посадку/
высадку!






Не высовывайся из окон вагонов
и дверей тамбуров!

Находясь рядом
с железнодорожными путями,
при приближении поезда отойди
на безопасное расстояние!



Обнаружив посторонние и/или забытые предметы, сообщите об этом взрослым!





«Правила нахождения граждан и размещения объектов в зонах повышенной опасности, выполнения в этих зонах работ, проезда и прохода через железнодорожные пути» разработаны и утверждены Приказом Министерства транспорта РФ № 18 8 февраля 2007 года

Департамент корпоративных коммуникаций ОАО «РЖД»
Управление охраны труда, промышленной безопасности
и экологического контроля ОАО «РЖД»



Осторожно: закрытый обзор

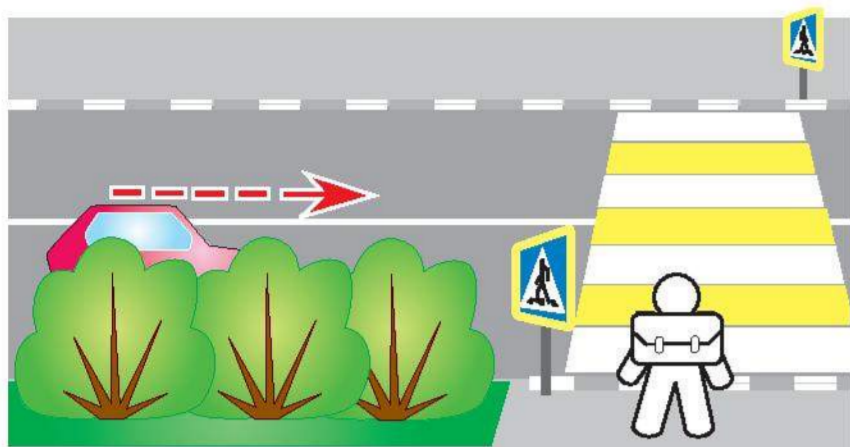


#ДобраяДорогаДетства

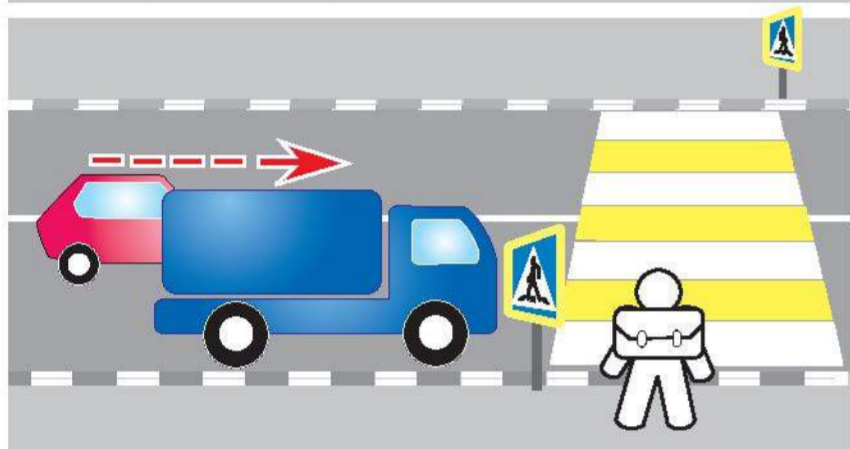
Эксклюзивно в «ДДД»!

Дорожные ловушки — это ситуации обманчивой безопасности: когда кажется, что опасности нет, но на самом деле она есть.

Самые распространённые дорожные ловушки — это ситуации закрытого обзора.



Будь особенно внимателен, когда обзору дороги мешает препятствие: кусты, ларьки, заборы, элементы инфраструктуры, припаркованные у края проезжей части транспортные средства.

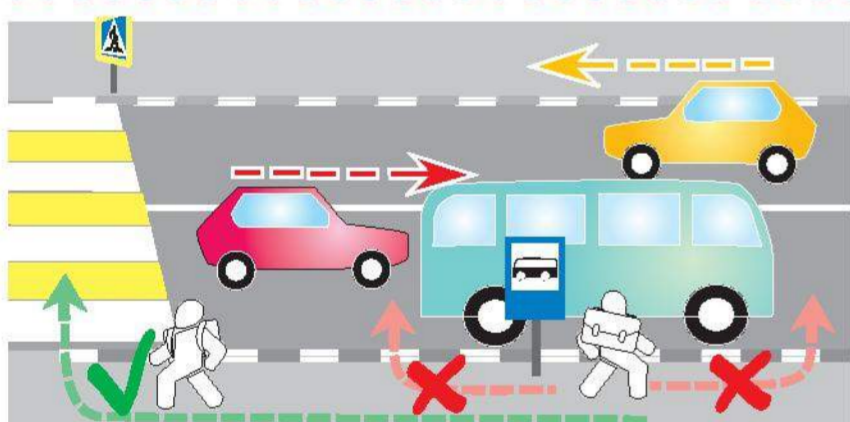


Они могут скрывать за собой движущийся автомобиль.

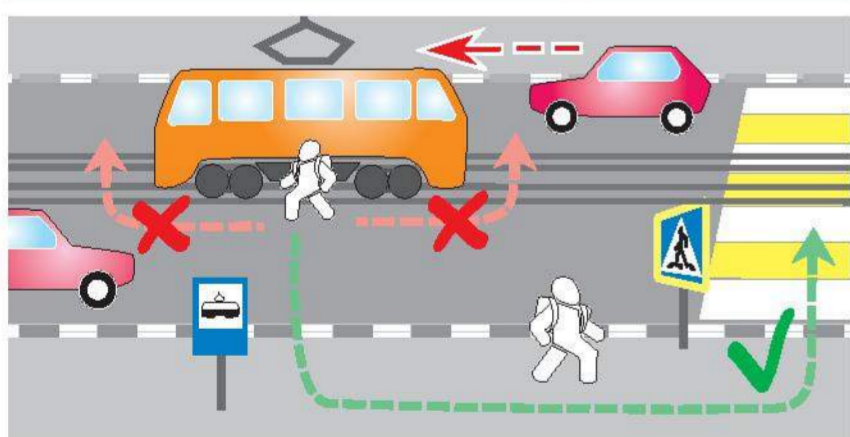


Ты видишь только этот участок дороги.

Главная опасность такой ситуации в том, что ты не видишь приближающийся автомобиль, а его водитель не видит тебя.



Не обходи стоящий на остановке автобус, троллейбус или трамвай ни спереди, ни сзади.

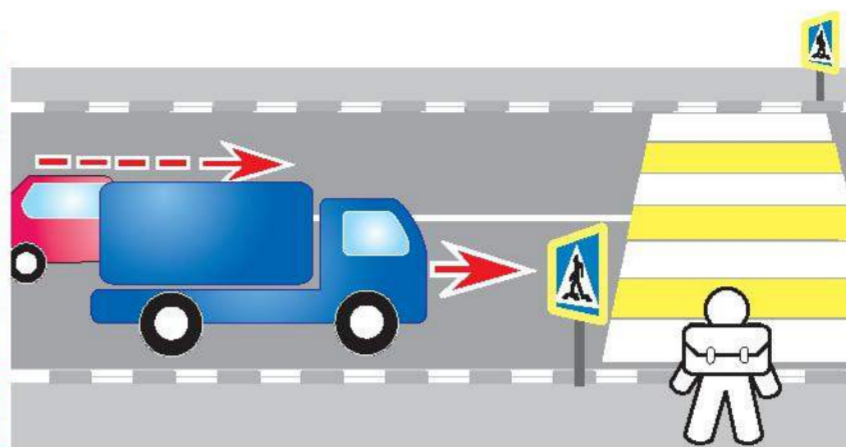


Подожди, пока он отъедет, найди пешеходный переход и перейди дорогу по нему, соблюдая все Правила дорожного движения.

Если обзор дороги затруднён, поищи другое, более безопасное место для перехода.

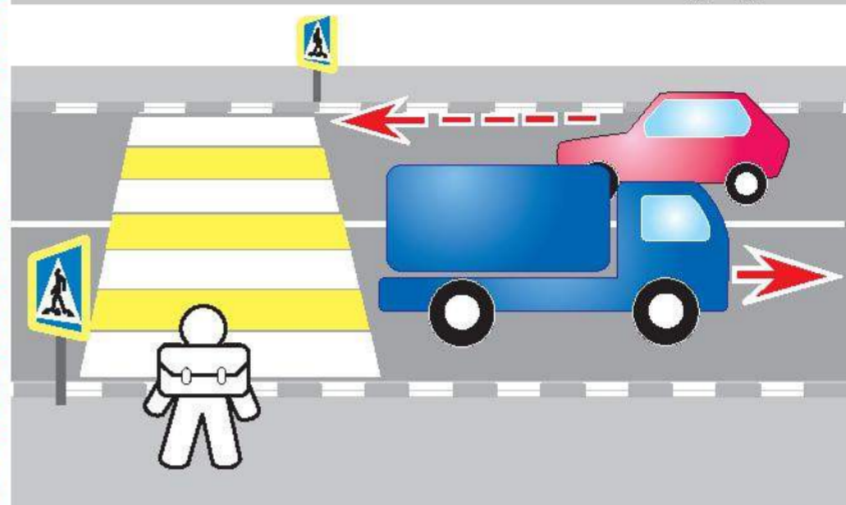
Если такой возможности нет, переходи с удвоенной осторожностью.

- ◆ Выгляни из-за препятствия и осмотришься.
- ◆ Сделай полшага вперед: «покажи» себя водителям.
- ◆ Только убедившись, что опасности нет, начинай переход.

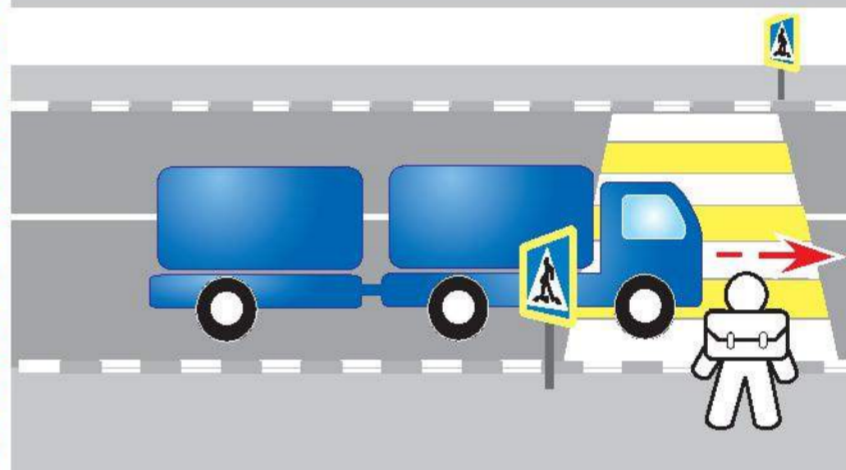


Медленно движущийся автомобиль может скрывать за собой автомашину, движущуюся с большей скоростью.

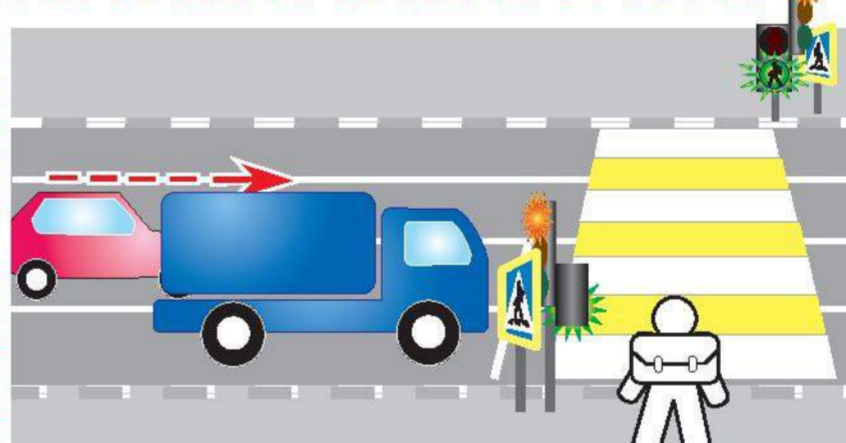
Пропусти его, чтобы ничто не мешало обзору дороги.



Автомашина только что проехала. Подожди ещё немного, пока она отъедет подальше. За ней может скрываться другой автомобиль, движущийся во встречном направлении.



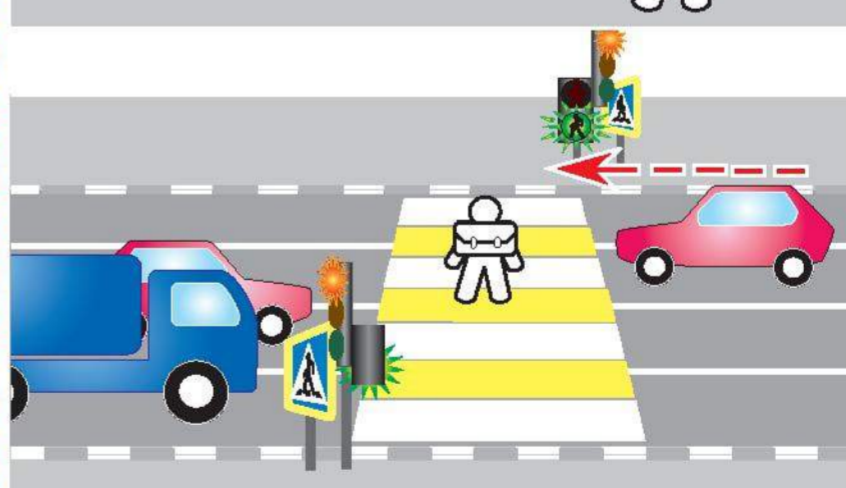
Не начинай переход сразу после того, как ты пропустил крупногабаритный транспорт. Сначала убедись, что он не буксирует прицеп и что за ним не едут другие автомобили.



Зелёный сигнал пешеходного светофора только что загорелся?

Не спеши сходить с тротуара.

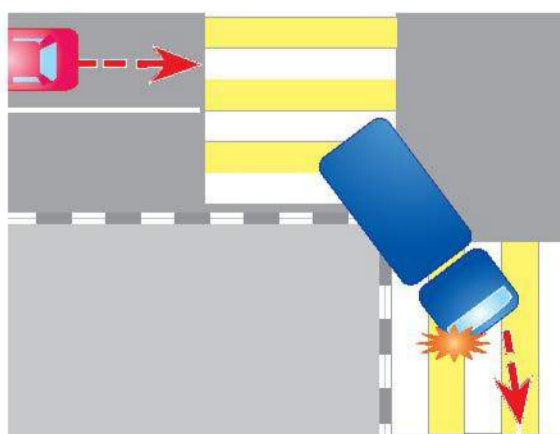
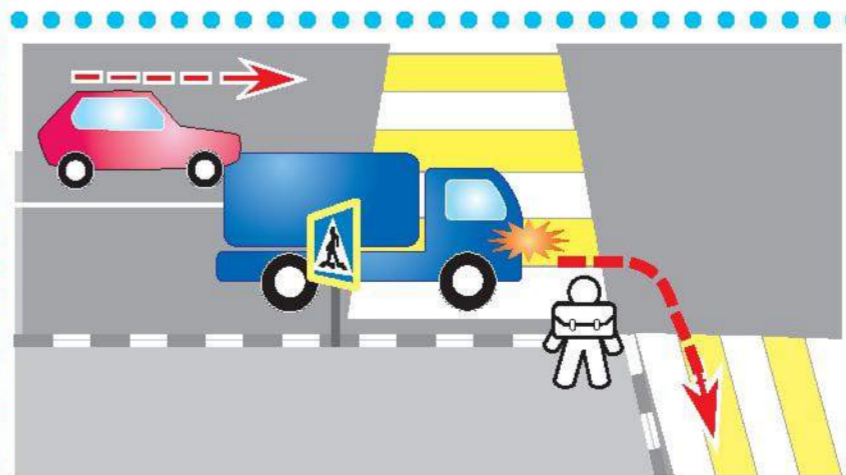
Убедись, что все автомобили остановились и нет «запоздавающих» водителей, которые могут попытаться «проскочить» в момент смены сигналов.



Зелёный сигнал пешеходного светофора мигает?

Не начинай переход. Дождись следующего зелёного сигнала.

Можно не успеть перейти проезжую часть до конца, в то время как водители приближающегося транспорта могут попытаться преодолеть светофор без остановки.



Опасно стоять на самом краю тротуара на углу перекрёстка.

При повороте задние колёса грузового автомобиля оказываются ближе к тротуару, чем передние. Грузовик может тебя задеть.

В то же время водитель может тебя не заметить, так как для него ты находишься в «слепой зоне».

Подпишись на «ДДД»!
НАШИ ПОДПИСНЫЕ ИНДЕКСЫ

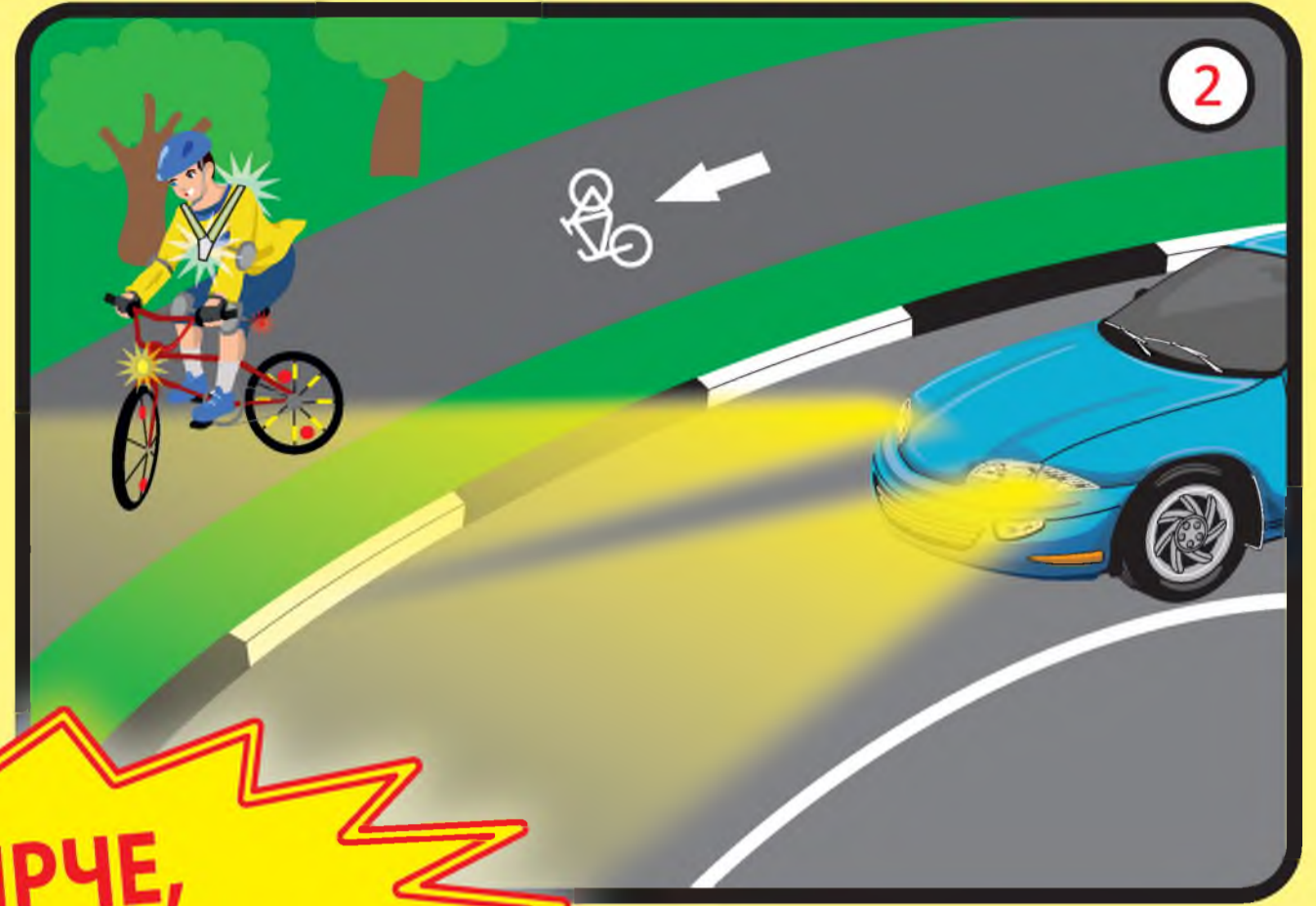
В Каталоге Российской прессы — 11450

В каталоге Почты России «Подписные издания» — П3786

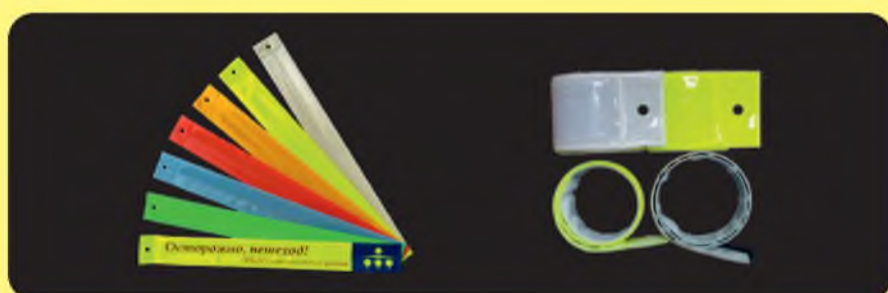
Онлайн-подписка на сайтах VIPISHI.RU и POCHTA.RU

Будь всегда внимателен на дороге!

Применяй световозвращатели – это сделает тебя заметным на дороге в темноте



**ЧЕМ ЯРЧЕ,
ТЕМ БЕЗОПАСНЕЕ!**



1 **Браслеты**

Они быстро надеваются, их можно закрепить на руке, ноге, ручках сумки или рюкзака, на элементах рамы велосипеда или коляски.

2 **Жилеты**

Сигнальный цвет и световозвращатели большой площади позволяют быть заметным и днём, и ночью. Надевай жилет, когда едешь на велосипеде или идёшь по обочине или краю проезжей части.

3 **Брелоки и значки**

Яркие световозвращающие брелоки и значки различных цветов можно закрепить на одежде с помощью застёжек, цепочек или магнитных креплений.

Используй световозвращатели правильно. Они должны быть видны водителям!

Для чего?

На тёмной (неосвещённой) дороге световозвращатели сделают тебя заметней для водителя и помогут избежать аварии.

Как это работает?

Световозвращатель отражает свет обратно к его источнику («возвращает» свет). Водитель в свете фар издали видит световозвращатель как яркое светящееся пятно.

ОСТЕРЕГАЙСЯ ПОДДЕЛОК!

Как проверить качество световозвращателей?

Не все световозвращатели одинаково хорошо отражают свет.

Возьми смартфон, сфотографируй со вспышкой с 3–5 метров разные световозвращатели, и ты увидишь, какой из них светит ярче. Старайся использовать световозвращатели белого или лимонного цвета — они самые яркие.

Правила безопасного поведения для велосипедистов и роллеров

Пришла весна, и, значит, пора доставать из кладовок свои запылившиеся за зиму «транспортные средства»: роликовые коньки, скейтборды и, конечно, велосипеды.

В большинстве стран наличие шлема является обязательным условием для беспрепятственной поездки на велосипеде, роликах и скейтборде. Особенно верно это для маленьких велосипедистов. Велосипедные шлемы для детей – это не только элемент защиты ребенка, это еще и яркий индивидуальный штрих к образу юного спортсмена. Для начинающего велосипедиста самое важное – это качественная защита, которая уберет ребенка от травм и ссадин.

Как правильно подобрать шлем?

Каждый родитель должен усвоить непреложное правило: купил ребёнку «велик» — не забудь и о детском велошлеме. По статистике, он на 88% снижает риск получения травм головы. Кстати, пригодится он также для катания на роликовых коньках и скейтборде. Как выбрать детский велошлем. **Главное — обязательно примерить его.** Здесь нужно учитывать несколько критериев: **Размер.** Их всего два (по окружности головы в см): S (45–50) и M (50–55). **Материал.** Шлем должен быть лёгким и надёжным, лучше всего из двухслойного ударопрочного пластика. **Наличие вентиляции.** Выбирайте модели со специальными отверстиями (от 8 и более). **Регулируемая застёжка.** Ремешок должен быть крепким и с простыми креплениями, чтобы малыш мог управиться с ними сам. Убедитесь, что шлем не сползает на глаза или затылок.

Наличие козырька. Это усиливает защитный эффект шлема и защитит от слепящего солнца. **Окраска.** Лучше выбирать яркие цвета — так заметнее для проезжающего мимо транспорта. А со светоотражателями в вечернее время все окружающие будут предупреждены о приближении юного велосипедиста. **О качестве детского велошлема.** Признанные бренды могут стоить от 4000 рублей и выше. К их качеству претензий не возникает. Но, по мнению бывалых гонщиков, правильно подобранный при примерке китайский шлем за 500 рублей защитит голову не хуже. Это важно! Но для того, чтобы на прогулке не случилось никаких непредвиденных ситуаций, помните, что существуют определенные правила безопасности, следуя которым, Вы уже не попадете в неприятные истории!

Правила для велосипедистов!

Катаясь на велосипеде, нужно обязательно помнить, что велосипед – это такое же транспортное средство, как и все другие, а, значит, во избежание неприятностей, нужно соблюдать определенные правила и меры предосторожности.

В соответствии с Правилами дорожного движения Российской Федерации, управлять велосипедом по улицам и дорогам разрешается с 14 лет. Дети младшего возраста, попав в транспортный поток или проезжая перекрёсток, могут растеряться, потерять управление и попасть под колёса идущего рядом автомобиля. К тому же, большинство юных участников дорожного движения недостаточно хорошо знают ПДД, поэтому указанное ограничение возраста выбрано не случайно.



Итак, те самые правила:

- Прежде чем совершить велосипедную прогулку, убедитесь в исправности рулевого управления и тормозов, а в темное время суток на велосипеде обязательно должен гореть фонарь (фара) белого цвета спереди и красный фонарь или светоотражатель сзади.
- Также можно, а, вернее, даже нужно подстраховать себя, надев одежду, имеющую световозвращающие элементы. А еще надежнее будет, если вы используете фликеры, которые заметны в свете фар автомобиля с расстояния до 400 метров.
- Управляя велосипедом, двигайтесь только по крайней правой полосе в один ряд возможно правее. Допускается движение по обочине, если это не создаст помех пешеходам.
- Запрещено ездить на велосипеде, не держась за руль хотя бы одной рукой, а также перевозить пассажиров, кроме ребенка в возрасте до 7 лет, на дополнительном сиденье, оборудованном надежными подножками.
- Нельзя двигаться по дороге, если рядом имеется велосипедная дорожка, и перевозить груз, который выступает более чем на 0,5 метра по длине или ширине за габариты, или груз, мешающий управлению.
- Ни в коем случае не поворачивайте налево и не разворачивайтесь на дорогах, имеющих более одной полосы для движения в данном направлении.
- Запрещается буксировка велосипедов, а также обучение езде на велосипедах по улицам и дорогам.
- На нерегулируемом пересечении велосипедной дорожки с дорогой, расположенном вне перекрестка, водители велосипедов должны уступить дорогу транспортным средствам, движущимся по этой дороге.
- Если вы запланировали групповую велосипедную прогулку, помните, что колонны велосипедистов при движении по проезжей части должны быть разделены на группы по 10 велосипедистов, а для облегчения обгона расстояние между группами должно составлять 80-100 метров.
- Одежда велосипедиста должна быть удобная, не сковывающая движений. Избегайте шляп с широкими полями, бейсболок с большим козырьком, панам. При движении такой головной убор может слететь, что крайне опасно и чревато аварийной ситуацией. Используйте специальный велосипедный шлем – достаточно эффективное средство защиты от травм при падении.

Простые правила безопасного поведения при катании на скейтборде и роликах!

- Единовременно использовать скейтборд может только один человек.
- Дети до 10 лет должны кататься под присмотром взрослых.
- Во время катания скейтбордисты и роллеры **обязательно должны использовать шлем** и наборы для защиты (для колен, локтей и запястий) и быть одеты в соответствующую и удобную одежду.
- Катайтесь на скейтбордах и роликах в строго отведенных для этого местах, но никогда на проезжей части дороги и в местах скопления людей.
- Следите за скоростью, помните, что роллеры и скейтбордисты могут очень



- легко потерять равновесие, а, значит, упасть и получить травму.
- В обязательном порядке обращайте внимание на дефекты дороги, не съезжайте с горок и лестниц, не выполняйте опасные маневры и трюки.
- Если Вы еще только учитесь кататься на данных спортивных средствах передвижения, не стесняйтесь попросить более опытных товарищей помочь Вам в этом.
- Ни в коем случае нельзя цепляться за движущиеся транспортные средства (велосипеды, мопеды, а тем более, автомобили), даже если они передвигаются с небольшой скоростью! В любой момент они могут увеличить скоростной режим, что может привести к непоправимым последствиям;
- Не катайтесь во время дождя, снегопада и в темное время суток.
- Не используйте ролики и скейтборд, если на них имеются следы износа деталей, не пытайтесь самостоятельно внести изменения в конструкцию данных спортивных средств.

На роллеров и скейтбордистов распространяются те же Правила дорожного движения, что и на велосипедистов и водителей мопедов, а, значит, и ответственность за их нарушение. Помните об этом! Соблюдая эти нехитрые правила, вы не только обезопасите себя, но и поможете не пострадать другим участникам дорожного движения.

Удачи на дорогах и в добрый путь!

ПРАВИЛА ПОВЕДЕНИЯ ДЛЯ ДЕТЕЙ ПРИ НАХОЖДЕНИИ НА ЖЕЛЕЗНОДОРОЖНЫХ ПУТЯХ

ПРАВИЛА ЭТИ ЖЕЛЕЗНОДОРОЖНЫЕ - СТРОГИЕ ОЧЕНЬ, НО ВОВСЕ НЕ СЛОЖНЫЕ, ТЫ ИХ ЗАПОМНИ, ЧИТАЯ ВНИМАТЕЛЬНО, В ЖИЗНИ ПОМОГУТ ОНИ ОБЯЗАТЕЛЬНО!

1. ПЕРЕХОДИТЬ ЧЕРЕЗ ПУТИ НУЖНО ПО МОСТУ!

Эй! Не трусь, скорей за мной! Через рельсы - по прямой! Здесь гораздо путь короче! Поезд близко? Перескочим!
- Нет, друзья - ответил Дрозд, - Безопасно - через мост!



2. НЕ ПОДЛЕЗАЙТЕ ПОД ВАГОНЫ!

- Я в обход, - сказал Зайчишка, - Ты рискуешь жизнью, Мишка. В это самое мгновение Вдруг объявят отравление, Поезд тронется, тогда Неминуема беда.

3. НЕ ЗАСКАКИВАЙТЕ В ВАГОН ОТХОДЯЩЕГО ПОЕЗДА!

Кошка сидит на перроне, Мышка - в купейном вагоне... Тронулся поезд, в окошке Мышку увидела Кошка. Прыг на ходу на подножку! - Что же ты делаешь, Кошка? Быстро стоп-кран поверните, Бедную Кошку спасите.



4. ВЫХОДИТЕ НА ПОСАДОЧНУЮ ПЛОЩАДКУ ТОЛЬКО ЧЕРЕЗ ПОДЗЕМНЫЙ ПЕРЕХОД!

- От четвертого пути... - Громко голос объявляет. Еж расстроил, как пройти На четвертый путь - не знает! Крот - на выручку Ежу: - Побегали, покажу! Вот подземный переход, Вниз скорей - торопит Крот. - Помогу тебе найти Выход к нужному пути!



5. ПЕРЕХОДИТЬ ЖЕЛЕЗНОДОРОЖНЫЙ ПЕРЕЕЗД ПРИ ВКЛЮЧЕННОМ КРАСНОМ СВЕТЕ ЗАПРЕЩЕНО!

Поезд на подходе - Переезд закрылся. Поросянок в школу Очень торопился. Он бежал, не глядя, Прямоком на красный, Но услышал сзади: - Стой, дружок, опасно!



7. НЕ УСТРАИВАЙТЕ ПОДВИЖНЫХ ИГР НА ПЛАТФОРМЕ!

На платформе две Дворянчики Разыгрались в догоняшки. Позабыв про электричку, Догоняет брат сестричку! Рассердился очень папа И детей отшлепал лапой!



9. В ВАГОНЕ НЕ МЕШАЙТЕ ДРУГИМ Пассажирам!

Мчит по рельсам электричка... Едет к бабушке Лисичка, Книжку толстую читает, Пассажирам не мешает... А Зайчишка озорник по вагону - скок да прыг. Стонут звери: - Что такое? Никакого нет локоя! Старый Волк сказал, вздыхая: - Просто правил он не знает!

8. НЕ ВЫСОВЫВАЙТЕСЬ ИЗ ОКНА НА ХОДУ ПОЕЗДА!



"Жарко в вагоне, проветрюсь немножко", - Высунул голову Ослик в окошко. - Что же ты делаешь?! Вот озорник! Сядь-ка на место, - сказал проводник. Впредь так не делай, Осел, никогда, Чтобы с тобой не случилась беда.

11. ПЕРЕХОДИТЕ ДОРОГУ ТОЛЬКО В УСТАНОВЛЕННЫХ ДЛЯ ЭТОГО МЕСТАХ!

Стой! Куда же ты, приятель? Посмотри на указатель: "Переход через пути" - Это значит: по настилу И Ежу, и Крокодилу Разрешается пройти. Только прежде нужно нам Посмотреть по сторонам!



13. НЕ ХОДИТЕ И НЕ ИГРАЙТЕ НА ЖЕЛЕЗНОДОРОЖНЫХ ПУТЯХ!

На железной дороге два братца Захотели друг с другом подраться: - Забодало! - мычит Белолобый. Черно-белый мычит: - Ну, попробуй! - Драчуны! Унесите-ка ноги! Поскорее с железной дороги! Хорошо, что вмешалась Сорока: Все могло бы закончиться плохо!



12. НЕ КАТАЙТЕСЬ НА КОНЬКАХ, ЛЫЖАХ ИЛИ САНКАХ ВБЛИЗИ ЖЕЛЕЗНОЙ ДОРОГИ!

- Ты катаешься, Мышонок, По лыжке вокруг двора. Вот, смотри! - сказал Котенок, - Настоящая гора. Прокатись, не бойся, классно Съехать сверху под откос!... - Стой, Котенок, здесь опасно: Видишь, едет тепловоз!



14. НА ВОКЗАЛЕ И В ДРУГИХ МНОГОЛЮДНЫХ МЕСТАХ ДЕРЖИТЕСЬ ЗА РУКУ ВЗРОСЛОГО!

На перроне теснотища, Жеребенка Лошадь ищет: - Где ты, серый Жеребенок, Непослушный мой ребенок? Он за маму не держался, Потому и потерялся.



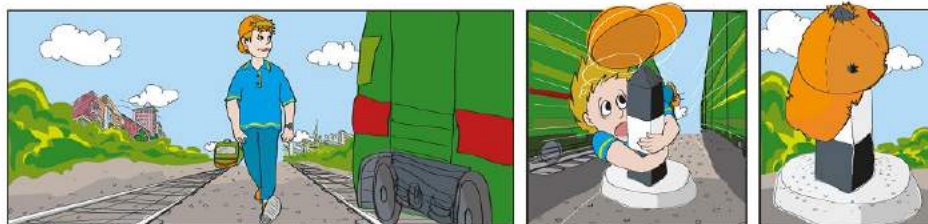
ПРАВИЛА ЗАПОМНИЛ - В ТАЙНЕ НЕ ДЕРЖИ: ВСЕМ ДРУЗЬЯМ, ЗНАКОМЫМ, ЗНАЕШЬ - РАССКАЖИ!!!

Простые правила твоей безопасности



Класть предметы на рельсы – опасная шалость. Такие игры приводят к крушению поезда. Разве ты хочешь стать виновником несчастья?

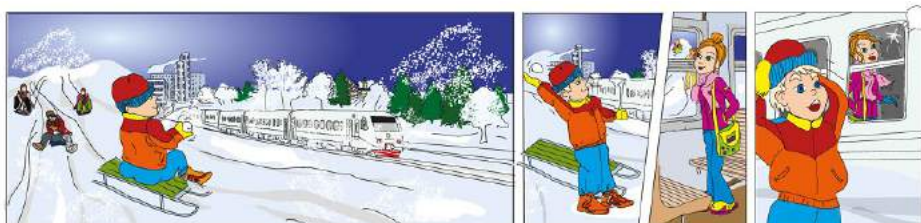
Играть и бегать рядом с железнодорожными путями очень опасно! Еще опаснее съезжать со склонов рядом с ними на санках или лыжах.



Если идти по путям, можно оказаться между двумя встречными поездами. Чтобы воздушным вихрем тебя не затянуло под колеса, нужно лечь и не вставать, пока составы не пройдут мимо.



Не ходи по путям! Тормозной путь поезда – до 1 километра. Машинист не успеет остановить состав, даже если заметит человека, идущего по рельсам.



Бросать снежки и камни в проходящий поезд очень опасно. Можно разбить стекло и ранить машиниста или пассажиров.

Очень опасно прыгать с платформы, можно не успеть убежать от надвигающегося поезда. Лучше опоздать на электричку, чем погибнуть!



В вагоне едут десятки пассажиров. Веди себя так, чтобы не мешать им. За нарушение порядка тебя могут высадить или доставить в милицию, а твоих родителей – оштрафовать.



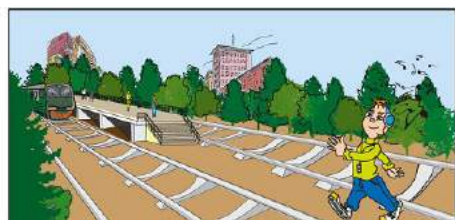
Напряжение в проводах железной дороги – почти 30000 вольт. Приблизиться к ним на расстояние ближе двух метров опасно!

Простые правила твоей безопасности

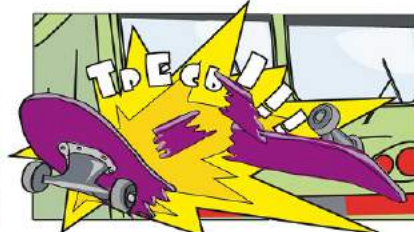
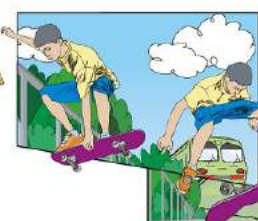


Не высовывайся из окна поезда. При движении на большой скорости ты рискуешь получить серьезную травму.

Прислоняться к автоматическим дверям электрички или мешать им закрыться одинаково опасно. От толчка или внезапного открытия дверей ты можешь выпасть из вагона и попасть под колеса поезда.



Когда подходишь к железной дороге, обязательно сними наушники. Из-за громкой музыки ты можешь не услышать шум приближающегося поезда.



По платформе нельзя бегать, кататься на велосипеде, скейтборде или роликах. Если оступишься, можешь попасть под колеса поезда!

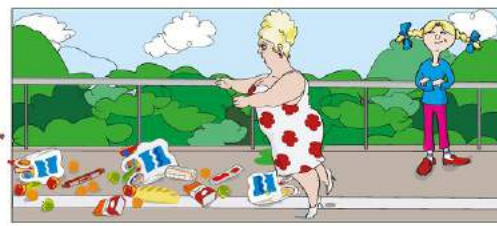


Каждый год десятки детей и подростков погибают, когда пытаются прокатиться, прицепившись снаружи поезда. Делать так глупо и очень опасно!

Для перехода через железнодорожные пути оборудованы специальные настилы, подземные и надземные переходы. Переходить через рельсы в других местах опасно.



Белая линия вдоль края платформы показывает, где можно стоять, не опасаясь, что тебя заденут выступающие части вагонов и локомотива. Не заступай за нее!



Даже если очень спешишь, не подлезай под стоящий поезд и не перелезай через сцепку между вагонами. Состав может тронуться в любой момент, и ты будешь ранен или погибнешь.

